

► Sistema modular de protección de puertas

El sistema modular de protección de puertas representa una solución de puerta protectora a medida y optimizada para cada aplicación. Permite combinar los distintos componentes de forma flexible y ajustada a cada requisito. Configure cómodamente su sistema de supervisión segura de puertas protectoras con conexión serie eficiente, diagnóstico rápido, elementos de mando y pulsadores adicionales, desbloques de alineación y tiradores.



PSEnSlock



PSEnMlock



Safety Device
Diagnostics (SDD)



PITgatebox










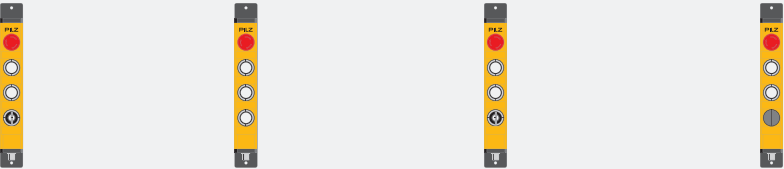
El corazón del sistema modular de puertas protectoras: los sensores de puertas protectoras PSEnSlock y PSEnMlock

El sensor de puertas protectoras PSEnSlock combina la supervisión segura de posición con el bloqueo durante el proceso. Está diseñado para la máxima categoría de seguridad y para conexión serie.

El sensor de puerta protectora PSEnMlock proporciona enclavamiento seguro y bloqueo seguro hasta PL e. PSEnMlock se puede conectar en serie para reducir costes de instalación. En combinación con Safety Device Diagnostics (SDD) es posible controlar selectivamente interruptores y puertas individuales sin necesidad del

laborioso y costoso cableado individual en el armario de distribución. Se obtiene un diagnóstico sencillo y completo de los interruptores de seguridad que contribuye a reducir los tiempos de parada. Como accesorio adicional, es posible combinar dos versiones del desbloqueo de alineación con PSEnMlock: El desbloqueo de alineación PSEn ml escape release está conectado con el dispositivo base directamente a través de una varilla, mientras que el desbloqueo de alineación por cable PSEn ml escape release cordset se monta en el PSEnMlock mediante un cable de tracción y presión. Puertas batientes o correderas: tenemos también el tirador idóneo para cada caso (consultar información desde pág 56).

Sistema modular de protección de puertas

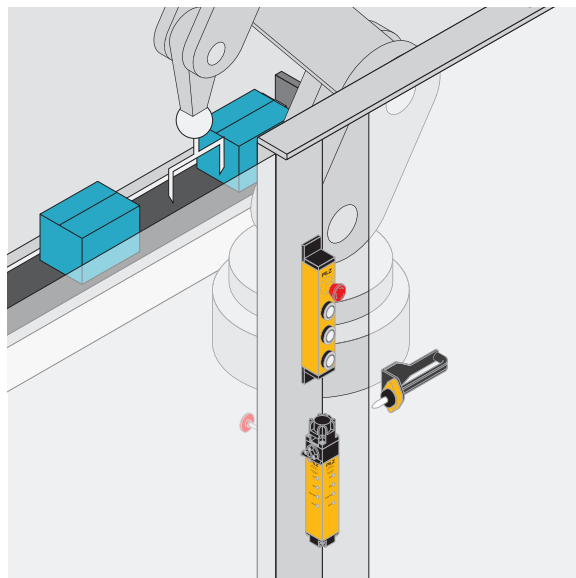
	PSEnlock (bloqueo del proceso)		PSEnmlck (bloqueo seguro)		
Sensor	Conexión serie, 500 N 	Conexión serie, 1000 N 	Variante básica 	Conexión serie 	opcional: SDD 
Desbloqueo de alineación			Desbloqueo de alineación 	Desbloqueo de alineación por cable 	
Tiradores			para puertas batientes 	para puertas correderas 	
Unidad de pulsadores	PITgatebox 				



El socio ideal: facilidad de manejo con la unidad de pulsadores PITgatebox

Las variantes preconfiguradas con diferentes combinaciones de pulsadores, interruptores de llave y pulsadores de parada de emergencia brindan máxima flexibilidad para aplicaciones específicas. El diseño estrecho de la robusta unidad de mando facilita su montaje en sistemas de perfiles estandarizados del mercado. La unidad de pulsadores PITgatebox está concebida para ser utilizada junto con los sistemas de protección de puertas seguros PSEnmlck y PSEnlock.

En combinación con nuestros sistemas de control seguros se obtiene una solución de protección de puertas modular y personalizada de un solo proveedor.



La información más actual sobre sistemas de protección de puerta seguros:

Código web: web150524

Información online en www.pilz.com

► Sistema seguro de protección de puertas PSENSlock

El sistema de protección de puertas PSENSlock ofrece supervisión segura de puertas protectoras apoyada en el interruptor de seguridad encriptado sin contacto con bloqueo electromagnético de proceso de 500 N o 1000 N (BG GS-ET 19).



Alta protección de personas y máquinas

PSENSlock constituye una alternativa segura a la tecnología mecánica actual para la supervisión de puertas protectoras. Máxima protección contra manipulación y un escaso desgaste garantizan una larga vida útil y seguridad de la inversión. Combinados con la técnica de control de Pilz, representan una solución completa segura para la supervisión de dispositivos de protección separadores.

PSENSlock puede utilizarse aislado o en serie para la supervisión de puertas protectoras hasta las categorías de seguridad más altas.

Ahorro de tiempo y costes en la puesta en marcha

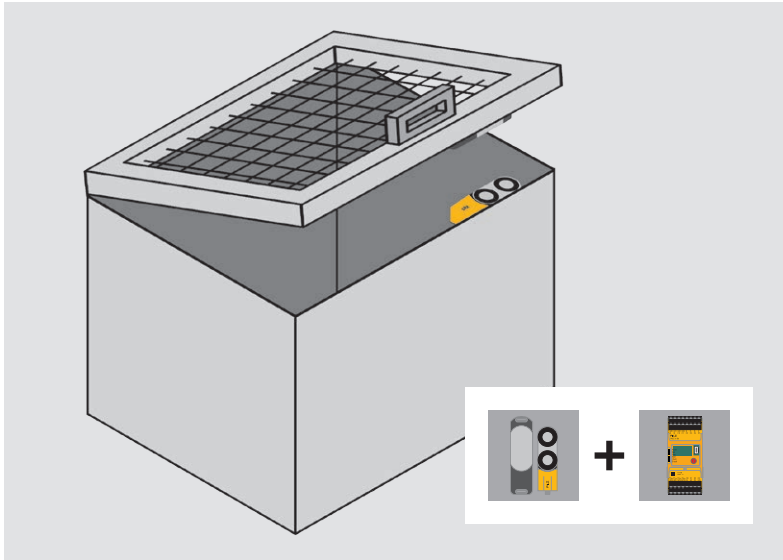
PSENSlock admite diferentes direcciones de montaje para instalarlo y ponerlo en marcha cómodamente en poco tiempo. Se ha optimizado para el montaje en estructuras de perfiles de 45 mm de ancho.

Con la nueva placa de inducido de movimiento libre (free-moving actuator) pueden supervisarse y bloquearse también puertas que requieren tolerancias altas.

Clave de tipos PSENSlock

PSEN sl-1.0fm p 2.2

Área de productos Pilz SENSores	Fuerza magnética	Accionador	Conexión	Codificación/firmware	Material
Grupo de productos sl – PSENSlock Mecanismo de acción ▶ Sin contacto, encriptado ▶ Transpondedor (RFID) ▶ Con salidas por semiconductor seguras	0.5 500 N 1.0 1000 N	fm free moving	p conector macho, M12, 8 polos (conexión serie integrada en el sensor) n conector macho M12, 5 polos	1.1 software básico, encriptado 2.1 software básico, encriptado completo 2.2 software básico, encriptado completo único 3.1 OSSD independientes del bloqueo, encriptado 4.1 OSSD independientes del bloqueo, encriptado completo 4.2 OSSD independientes del bloqueo, único, encriptado completo 6.1 Funciones de diagnóstico avanzadas, encriptado completo	VA con elementos de acero fino - Placa base - Conector macho



Las ventajas a simple vista

- ▶ Supervisión segura de puertas protectoras para máximos requisitos de seguridad
- ▶ Alta disponibilidad de las instalaciones:
 - máxima protección contra manipulación (encriptación)
 - Protección durante el proceso mediante bloqueo magnético
- ▶ Rapidez de puesta en marcha:
 - 4 direcciones de montaje
 - Tolerancia respecto a la desalineación de puertas protectoras
 - Conexión flexible mediante conectores
- ▶ Diagnóstico cómodo mediante indicación LED bilateral
- ▶ Imán de PSENSlock con eficiencia energética optimizada para reducir el consumo eléctrico

Componentes para su solución segura	Número de pedido
Sensor: PSEN sl-1.0p 2.2/PSEN sl-1.0	570 602
Conexión: PSEN cable, M12, 8 polos, 5 m	540 320
Dispositivo de evaluación: PNOZ m B0	772 100
- Bornes de resorte (1 juego)	751 008

La solución óptima: bloqueo de la tapa/compuerta con el sistema de protección de puertas PSENSlock evaluado mediante los microcontroladores configurables seguros PNOZmulti 2.

Sistemas de protección de puertas seguros



PSENSlock con placa de inducido libre (free moving actuator)



La información más actual sobre sistemas de protección de puerta seguros PSENSlock:

Código web: web150408

Información online en www.pilz.com

► Ayuda de selección: PSENslock

Sistema de protección de puertas seguro PSENslock con conexión de 8 polos

Características comunes

- Sistemas de protección de puertas para la supervisión de posición de dispositivos de protección móviles según EN 60947-5-3
- Para aplicaciones hasta PL e según EN ISO 13849-1, SIL CL 3 según EN/IEC 62061 con bloqueo magnético para tareas de protección de procesos
- Conexión serie hasta PL e según EN ISO 13849-1:
 - PSENcode, PSENslock con conexión de 5 polos para módulo descentralizado PDP67 F8 DI ION
 - PSENslock y sensores Pilz con conexión de 8 polos para panel de distribución pasivo PDP67 F 4 code o PSEN Y junction (desviación para cables)
- Datos eléctricos:
 - Tensión de alimentación: 24 V DC
 - Tolerancia de tensión: -15 ... + 10%
 - Salidas: 2 salidas de seguridad y 1 salida de señalización
- Datos mecánicos:
 - Desplazamiento en altura y lateral: +/- 3 y +/- 5 mm
 - Grado de protección: IP67



PSEN sl-0.5



PSEN sl-0.5 ... fm



PSEN sl-1.0p 1.1 VA/
PSEN sl-1.0

Tipo (interruptor/accionador)	Fuerza de retención
PSEN sl-0.5p 1.1/PSEN sl-0.5	500 N
PSEN sl-0.5p 1.1/PSEN sl-0.5fm ³⁾	500 N
PSEN sl-0.5p 2.1/PSEN sl-0.5	500 N
PSEN sl-0.5p 2.1/PSEN sl-0.5fm ³⁾	500 N
PSEN sl-0.5p 2.2/PSEN sl-0.5	500 N
PSEN sl-0.5p 2.2/PSEN sl-0.5fm ³⁾	500 N
PSEN sl-0.5p 3.1/PSEN sl-0.5	500 N
PSEN sl-0.5p 3.1/PSEN sl-0.5fm ³⁾	500 N
PSEN sl-0.5p 4.1/PSEN sl-0.5	500 N
PSEN sl-0.5p 4.1/PSEN sl-0.5fm ³⁾	500 N
PSEN sl-0.5p 4.2/PSEN sl-0.5	500 N
PSEN sl-0.5p 4.2/PSEN sl-0.5fm ³⁾	500 N
PSEN sl-0.5p 6.1/PSEN sl-0.5	500 N
PSEN sl-0.5p 6.1/PSEN sl-0.5fm ³⁾	500 N
PSEN sl-1.0p 1.1/PSEN sl-1.0	1000 N
PSEN sl-1.0p 1.1/PSEN sl-1.0fm ³⁾	1000 N
PSEN sl-1.0p 1.1 VA/PSEN sl-1.0	1000 N
PSEN sl-1.0p 2.1/PSEN sl-1.0	1000 N
PSEN sl-1.0p 2.1/PSEN sl-1.0fm ³⁾	1000 N
PSEN sl-1.0p 2.2/PSEN sl-1.0	1000 N
PSEN sl-1.0p 2.2/PSEN sl-1.0fm ³⁾	1000 N
PSEN sl-1.0p 3.1/PSEN sl-1.0	1000 N
PSEN sl-1.0p 3.1/PSEN sl-1.0fm ³⁾	1000 N
PSEN sl-1.0p 4.1/PSEN sl-1.0	1000 N
PSEN sl-1.0p 4.1/PSEN sl-1.0fm ³⁾	1000 N
PSEN sl-1.0p 4.2/PSEN sl-1.0	1000 N
PSEN sl-1.0p 4.2/PSEN sl-1.0fm ³⁾	1000 N
PSEN sl-1.0p 6.1/PSEN sl-1.0	1000 N
PSEN sl-1.0p 6.1/PSEN sl-1.0fm ³⁾	1000 N

Tipo de encriptado	Consumo de energía ¹⁾	Dimensiones (Al x An x Pro) en mm		Tipo de conexión (conector macho)	Certificaciones	Número de pedido (Unit) ²⁾
		Bloqueo de seguridad	Accionador			
encriptado ⁴⁾	4,8 W	122 x 45 x 44	138 x 52 x 23	M12, 8 polos	EAC, FCC ⁷⁾ , IC ⁷⁾ , TÜV, UL ⁷⁾	570 500
encriptado ⁴⁾	4,8 W	122 x 45 x 44	138 x 52 x 23	M12, 8 polos	EAC, FCC ⁷⁾ , IC ⁷⁾ , TÜV, UL ⁷⁾	570 560
encriptado completo ⁵⁾	4,8 W	122 x 45 x 44	138 x 52 x 23	M12, 8 polos	EAC, FCC ⁷⁾ , IC ⁷⁾ , TÜV, UL ⁷⁾	570 501
encriptado completo ⁵⁾	4,8 W	122 x 45 x 44	138 x 52 x 23	M12, 8 polos	EAC, FCC ⁷⁾ , IC ⁷⁾ , TÜV, UL ⁷⁾	570 561
único, encriptado completo ⁶⁾	4,8 W	122 x 45 x 44	138 x 52 x 23	M12, 8 polos	EAC, FCC ⁷⁾ , IC ⁷⁾ , TÜV, UL ⁷⁾	570 502
único, encriptado completo ⁶⁾	4,8 W	122 x 45 x 44	138 x 52 x 23	M12, 8 polos	EAC, FCC ⁷⁾ , IC ⁷⁾ , TÜV, UL ⁷⁾	570 562
encriptado ⁴⁾	4,8 W	122 x 45 x 44	138 x 52 x 23	M12, 8 polos	EAC, FCC ⁷⁾ , IC ⁷⁾ , TÜV, UL ⁷⁾	570 570
encriptado ⁴⁾	4,8 W	122 x 45 x 44	138 x 52 x 23	M12, 8 polos	EAC, FCC ⁷⁾ , IC ⁷⁾ , TÜV, UL ⁷⁾	570 573
encriptado completo ⁵⁾	4,8 W	122 x 45 x 44	138 x 52 x 23	M12, 8 polos	EAC, FCC ⁷⁾ , IC ⁷⁾ , TÜV, UL ⁷⁾	570 571
encriptado completo ⁵⁾	4,8 W	122 x 45 x 44	138 x 52 x 23	M12, 8 polos	EAC, FCC ⁷⁾ , IC ⁷⁾ , TÜV, UL ⁷⁾	570 574
único, encriptado completo ⁶⁾	4,8 W	122 x 45 x 44	138 x 52 x 23	M12, 8 polos	EAC, FCC ⁷⁾ , IC ⁷⁾ , TÜV, UL ⁷⁾	570 572
único, encriptado completo ⁶⁾	4,8 W	122 x 45 x 44	138 x 52 x 23	M12, 8 polos	EAC, FCC ⁷⁾ , IC ⁷⁾ , TÜV, UL ⁷⁾	570 575
encriptado completo ⁵⁾	4,8 W	122 x 45 x 44	138 x 52 x 23	M12, 8 polos	EAC, FCC ⁷⁾ , IC ⁷⁾ , TÜV, UL ⁷⁾	570 581
encriptado completo ⁵⁾	4,8 W	122 x 45 x 44	138 x 52 x 23	M12, 8 polos	EAC, FCC ⁷⁾ , IC ⁷⁾ , TÜV, UL ⁷⁾	570 584
encriptado ⁴⁾	7,2 W	172 x 45 x 44	188 x 52 x 23	M12, 8 polos	EAC, FCC ⁷⁾ , IC ⁷⁾ , TÜV, UL ⁷⁾	570 600
encriptado ⁴⁾	7,2 W	172 x 45 x 44	188 x 52 x 23	M12, 8 polos	EAC, FCC ⁷⁾ , IC ⁷⁾ , TÜV, UL ⁷⁾	570 660
encriptado ⁴⁾	7,2 W	172 x 45 x 44	188 x 52 x 23	M12, 8 polos	EAC, FCC ⁷⁾ , IC ⁷⁾ , TÜV, UL ⁷⁾	570 630
encriptado completo ⁵⁾	7,2 W	172 x 45 x 44	188 x 52 x 23	M12, 8 polos	EAC, FCC ⁷⁾ , IC ⁷⁾ , TÜV, UL ⁷⁾	570 601
encriptado completo ⁵⁾	7,2 W	172 x 45 x 44	188 x 52 x 23	M12, 8 polos	EAC, FCC ⁷⁾ , IC ⁷⁾ , TÜV, UL ⁷⁾	570 661
único, encriptado completo ⁶⁾	7,2 W	172 x 45 x 44	188 x 52 x 23	M12, 8 polos	EAC, FCC ⁷⁾ , IC ⁷⁾ , TÜV, UL ⁷⁾	570 602
único, encriptado completo ⁶⁾	7,2 W	172 x 45 x 44	188 x 52 x 23	M12, 8 polos	EAC, FCC ⁷⁾ , IC ⁷⁾ , TÜV, UL ⁷⁾	570 662
encriptado ⁴⁾	7,2 W	172 x 45 x 44	188 x 52 x 23	M12, 8 polos	EAC, FCC ⁷⁾ , IC ⁷⁾ , TÜV, UL ⁷⁾	570 670
encriptado ⁴⁾	7,2 W	172 x 45 x 44	188 x 52 x 23	M12, 8 polos	EAC, FCC ⁷⁾ , IC ⁷⁾ , TÜV, UL ⁷⁾	570 673
encriptado completo ⁵⁾	7,2 W	172 x 45 x 44	188 x 52 x 23	M12, 8 polos	EAC, FCC ⁷⁾ , IC ⁷⁾ , TÜV, UL ⁷⁾	570 671
encriptado completo ⁵⁾	7,2 W	172 x 45 x 44	188 x 52 x 23	M12, 8 polos	EAC, FCC ⁷⁾ , IC ⁷⁾ , TÜV, UL ⁷⁾	570 674
único, encriptado completo ⁶⁾	7,2 W	172 x 45 x 44	188 x 52 x 23	M12, 8 polos	EAC, FCC ⁷⁾ , IC ⁷⁾ , TÜV, UL ⁷⁾	570 672
único, encriptado completo ⁶⁾	7,2 W	172 x 45 x 44	188 x 52 x 23	M12, 8 polos	EAC, FCC ⁷⁾ , IC ⁷⁾ , TÜV, UL ⁷⁾	570 675
encriptado completo ⁵⁾	7,2 W	172 x 45 x 44	188 x 52 x 23	M12, 8 polos	EAC, FCC ⁷⁾ , IC ⁷⁾ , TÜV, UL ⁷⁾	570 681
encriptado completo ⁵⁾	7,2 W	172 x 45 x 44	188 x 52 x 23	M12, 8 polos	EAC, FCC ⁷⁾ , IC ⁷⁾ , TÜV, UL ⁷⁾	570 684



Selección de cables:

desde pág 138

La información más actual sobre sistemas de protección de puerta seguros PSENSlock:

Código web: web150408

Información online en www.pilz.com

¹⁾ Puerta bloqueada ²⁾ Unidad compuesta por interruptor y accionador ³⁾ Free moving
⁴⁾ El interruptor acepta todos los accionadores PSENSlock
⁵⁾ El interruptor acepta un solo accionador PSENSlock, posibilidad de programarlo 8 veces
⁶⁾ El interruptor acepta un solo accionador PSENSlock, no programable
⁷⁾ Certificación FCC, IC y UL aplicable solo a los componentes individuales incluidos en el set

► Ayuda de selección: PSENslock

Sistema de protección de puertas seguro PSENslock con conexión de 5 polos

Características comunes

- Sistemas de protección de puertas para la supervisión de posición de dispositivos de protección móviles según EN 60947-5-3
- Para aplicaciones hasta PL e según EN ISO 13849-1, SIL CL 3 según EN/IEC 62061 con bloqueo magnético para tareas de protección de procesos
- Conexión serie hasta PL e según EN ISO 13849-1:
 - PSENcode, PSENslock con conexión de 5 polos para módulo descentralizado PDP67 F8 DI ION
 - PSENslock y sensores Pilz con conexión de 8 polos para panel de distribución pasivo PDP67 F 4 code o PSEN Y junction (desviación para cables)
- Datos eléctricos:
 - Tensión de alimentación: 24 V DC
 - Tolerancia de tensión: -15 ... + 10%
 - Salidas: 2 salidas de seguridad y 1 salida de señalización
- Datos mecánicos:
 - Desplazamiento en altura y lateral: +/- 3 y +/- 5 mm
 - Grado de protección: IP67



PSEN sl-0.5



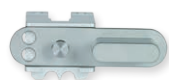
PSEN sl-0.5 ... fm

Tipo (interruptor/accionador)	Fuerza de retención
PSEN sl-0.5n 1.1/PSEN sl-0.5	500 N
PSEN sl-0.5n 1.1/PSEN sl-0.5fm ³⁾	500 N
PSEN sl-0.5n 2.1/PSEN sl-0.5	500 N
PSEN sl-0.5n 2.1/PSEN sl-0.5fm ³⁾	500 N
PSEN sl-0.5n 2.2/PSEN sl-0.5	500 N
PSEN sl-0.5n 2.2/PSEN sl-0.5fm ³⁾	500 N
PSEN sl-1.0n 1.1/PSEN sl-1.0	1000 N
PSEN sl-1.0n 1.1/PSEN sl-1.0fm ³⁾	1000 N
PSEN sl-1.0n 2.1/PSEN sl-1.0	1000 N
PSEN sl-1.0n 2.1/PSEN sl-1.0fm ³⁾	1000 N
PSEN sl-1.0n 2.2/PSEN sl-1.0	1000 N
PSEN sl-1.0n 2.2/PSEN sl-1.0fm ³⁾	1000 N

Accesorios: sistema de protección de puertas seguro PSENslock



PSEN sl bracket sliding door



PSEN sl restart interlock

Descripción Tipo

Tornillo de avance unidireccional para fijar el accionador

PSEN screw M5x20

Ángulos de montaje para sensores

PSEN sl bracket sliding door

PSEN sl bracket swing door

Bloqueo de rearme

PSEN sl restart interlock (padlock)

Tipo de encriptado	Consumo de energía ¹⁾	Dimensiones (Al x An x Pro) en mm		Tipo de conexión (conector macho)	Certificaciones	Número de pedido (Unit) ²⁾
		Bloqueo de seguridad	Accionador			
encriptado ⁴⁾	4,8 W	122 x 45 x 44	138 x 52 x 23	M12, 5 polos	EAC, FCC ⁷⁾ , IC ⁷⁾ , TÜV, UL ⁷⁾	570 503
encriptado ⁴⁾	4,8 W	122 x 45 x 44	138 x 52 x 23	M12, 5 polos	EAC, FCC ⁷⁾ , IC ⁷⁾ , TÜV, UL ⁷⁾	570 563
encriptado completo ⁵⁾	4,8 W	122 x 45 x 44	138 x 52 x 23	M12, 5 polos	EAC, FCC ⁷⁾ , IC ⁷⁾ , TÜV, UL ⁷⁾	570 504
encriptado completo ⁵⁾	4,8 W	122 x 45 x 44	138 x 52 x 23	M12, 5 polos	EAC, FCC ⁷⁾ , IC ⁷⁾ , TÜV, UL ⁷⁾	570 564
único, encriptado completo ⁶⁾	4,8 W	122 x 45 x 44	138 x 52 x 23	M12, 5 polos	EAC, FCC ⁷⁾ , IC ⁷⁾ , TÜV, UL ⁷⁾	570 505
único, encriptado completo ⁶⁾	4,8 W	122 x 45 x 44	138 x 52 x 23	M12, 5 polos	EAC, FCC ⁷⁾ , IC ⁷⁾ , TÜV, UL ⁷⁾	570 565
encriptado ⁴⁾	7,2 W	172 x 45 x 44	188 x 52 x 23	M12, 5 polos	EAC, FCC ⁷⁾ , IC ⁷⁾ , TÜV, UL ⁷⁾	570 603
encriptado ⁴⁾	7,2 W	172 x 45 x 44	188 x 52 x 23	M12, 5 polos	EAC, FCC ⁷⁾ , IC ⁷⁾ , TÜV, UL ⁷⁾	570 663
encriptado completo ⁵⁾	7,2 W	172 x 45 x 44	188 x 52 x 23	M12, 5 polos	EAC, FCC ⁷⁾ , IC ⁷⁾ , TÜV, UL ⁷⁾	570 604
encriptado completo ⁵⁾	7,2 W	172 x 45 x 44	188 x 52 x 23	M12, 5 polos	EAC, FCC ⁷⁾ , IC ⁷⁾ , TÜV, UL ⁷⁾	570 664
único, encriptado completo ⁶⁾	7,2 W	172 x 45 x 44	188 x 52 x 23	M12, 5 polos	EAC, FCC ⁷⁾ , IC ⁷⁾ , TÜV, UL ⁷⁾	570 605
único, encriptado completo ⁶⁾	7,2 W	172 x 45 x 44	188 x 52 x 23	M12, 5 polos	EAC, FCC ⁷⁾ , IC ⁷⁾ , TÜV, UL ⁷⁾	570 665

- ¹⁾ Puerta bloqueada ²⁾ Unidad compuesta por interruptor y accionador ³⁾ Free moving
⁴⁾ El interruptor acepta todos los accionadores PSENSlock
⁵⁾ El interruptor acepta un solo accionador PSENSlock, posibilidad de programarlo 8 veces
⁶⁾ El interruptor acepta un solo accionador PSENSlock, no programable
⁷⁾ Certificación FCC, IC y UL aplicable solo a los componentes individuales incluidos en el set



Características	Unidades	Número de pedido
<ul style="list-style-type: none"> ▶ Acero inoxidable ▶ Avance: ranura de apriete unidireccional (tornillo de seguridad) ▶ M5, 20 mm ▶ Adecuado para PSEN sl 	10	540312
para puerta corredera	2	570551
para puerta batiente	1	570550
<ul style="list-style-type: none"> ▶ Módulo mecánico suplementario para acoplar a PSEN sl-0.5 o PSEN sl-1.0 ▶ Permite colgar hasta 2 candados o mosquetones para evitar que se cierre la puerta y, de este modo, impedir la nueva puesta en marcha de la máquina ▶ Certificación: TÜV 	1	570552

Selección de cables:

desde pág 138

La información más actual sobre sistemas de protección de puerta seguros PSENSlock:

Código web: web150408

Información online en www.pilz.com

► Support

Pilz le proporciona asistencia técnica las 24 horas del día.

América

Brasil

+55 11 97569-2804

Canadá

+1 888 315 7459

EE.UU. (número gratuito)

+1 877-PILZUSA (745-9872)

México

+52 55 5572 1300

Asia

China

+86 21 60880878-216

Corea del Sur

+82 31 778 3300

Japón

+81 45 471-2281

Australia

+61 3 95600621

Europa

Alemania

+49 711 3409-444

Austria

+43 1 7986263-0

Bélgica, Luxemburgo

+32 9 3217570

Escandinavia

+45 74436332

España

+34 938497433

Francia

+33 3 88104003

Gran Bretaña

+44 1536 462203

Irlanda

+353 21 4804983

Italia, Malta

+39 0362 1826711

Países Bajos

+31 347 320477

Suiza

+41 62 88979-32

Turquía

+90 216 5775552

Nuestra línea de información y consulta internacional:

+49 711 3409-444

support@pilz.com

Pilz emplea materiales ecológicos y técnicas de bajo consumo energético para desarrollar productos respetuosos con el ambiente: producimos y trabajamos en edificios de diseño ecológico con plena conciencia ambiental y eficiencia energética. Pilz ofrece sostenibilidad con la seguridad de adquirir productos energéticamente eficientes y soluciones que preservan el medio ambiente.



Entregado por:



En muchos países estamos representados por socios comerciales. Para más información, visite nuestra Homepage www.pilz.com o póngase en contacto con nuestra sede central.

Impreso en papel 100 % reciclado a fin de respetar el medio ambiente.

Energy
saving by Pilz



7-4-es-3-022, 2019-05 Printed in Germany
© Pilz GmbH & Co. KG, 2019

CECE®, CHRE®, CMSE®, InduraNET p®, Leansafe®, Master of Safety®, Master of Security®, PAS4000®, PAScall®, PASconfig®, Pilz®, PIR®, PLID®, PMCPirotego®, PMClendo®, PMD®, PMI®, PNOZ®, PRB®, PRCV®, PRIMO®, PRM®, PSEN®, PSS®, PVS®, SafetyBUS p®, SafetyEYE®, SafetyNET p®, THE SPIRIT OF SAFETY® son, en algunos países, marcas registradas y protegidas de Pilz GmbH & Co. KG. Dependiendo de la fecha de impresión y del volumen de equipamiento, las características de los productos pueden diferir de lo especificado en este documento. Declinamos toda responsabilidad en relación con la actualidad, exactitud e integridad de la información contenida en el texto y las imágenes. Rogamos contacten con nuestro soporte técnico para eventuales consultas.

PILZ

THE SPIRIT OF SAFETY